

Tekniske data

		CS120i	CS150i	CS250i
Ydelse ved træpiller, nominel (m/ ca. 7% vand)	kW	120	170	270
Ydelse ved skovflis, nominel (m/ ca. 25% vand)	kW	90	140	240
Ydelse ved korn, nominel (m/ ca. 15% vand)	kW	90	140	240
Minimum ydelse ved pausefyring*	kW	5,5	7,5	12,5
Virkningsgrad ved nom. ydelse	%	90,1	91,9	91,1
Virkningsgrad ved dellast**	%	89,5	88,4	88,2
Vandindhold i kedel	Ltr.	660	750	920
Røgfølgang	mm	Ø215	Ø215	Ø250
Fremløb	-	2"	2"	2½"
Retur	-	2"	2"	2½"
Sprinklertilslutning	-	½"	½"	½"
Tilslutning fødesnegl	mm	OK180/225	OK180/225	OK180/225
Nødvendig røgtræk	Pa	20	20	20
El- tilslutning: 3x400V+N+J – 16A	-	---	---	---
Effektforbrug ca.	W	250	340	422

* Vejledende minimum ydelse ved pausefyring

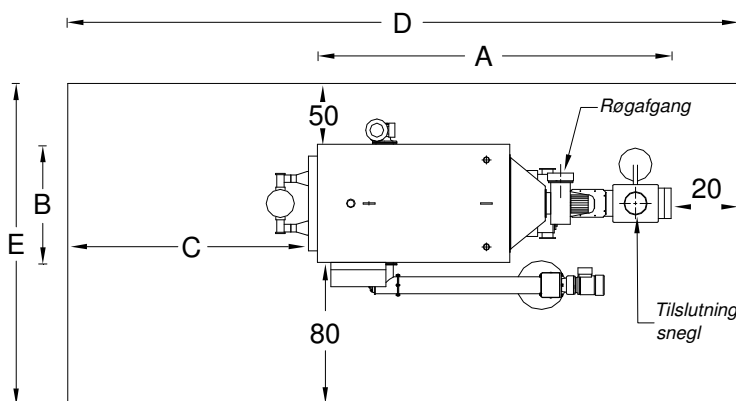
** Dellast er mindre end 30% af nominel last (ydelse målt ved Teknologisk Institut)

Mål

	Anlægsdim.		Friplads	Anbefalet fyrrum	
	A	B	C	D	E
CS120i	297	100	176	493	230
CS150i	341	106	180	541	236
CS250i	393	106	220	633	236

Mål i cm

*Ved aut. trykluftrensning af røgrør, eller roterende rensbørste, kan målene C & E reduceres.



Fyrrum set fra oven - mål i cm.